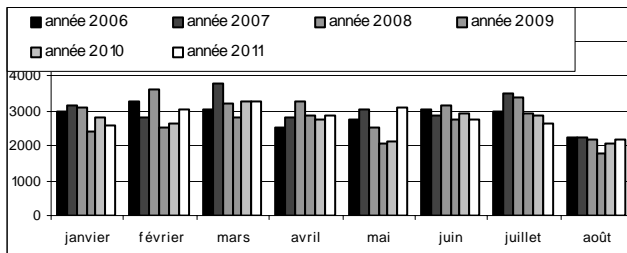
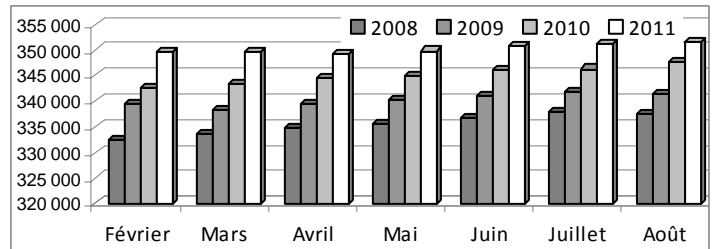




**Août 2011 : bientôt 352 000 entreprises inscrites au RCS de Paris
hausse des immatriculations de 4%, baisse des liquidations judiciaires de 13%**

Les entreprises en activité à Paris : 351 731 entreprises au 1/9/2011

Fin août 2011, Paris enregistre une augmentation nette de plus de 4 000 entreprises supplémentaires inscrites au registre du commerce soit 1% de plus qu'à l'issue d'août 2010.



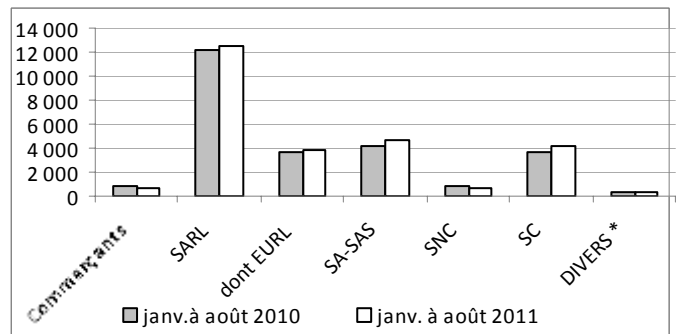
Les entreprises immatriculées de janvier à août 2011

22 053 nouvelles entreprises ont été immatriculées, soit 565 nouvelles entreprises par semaine en moyenne entrant en activité à Paris et une hausse de 4% par rapport à 2010.

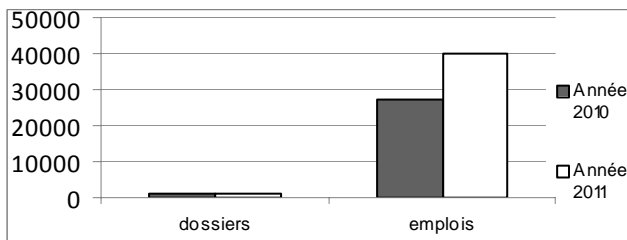
Nature du créateur : 67% des créateurs sont des hommes : leur nombre baisse de 2 points ; 20% sont des femmes: leur nombre baisse de 2 points ; 12% sont des personnes morales : leur nombre augmente de 3 points .

Répartition par statut juridique des entreprises immatriculées au RCS de 2007 à 2011

80% d'entre elles concernent des entreprises commerciales. La forme SARL est prépondérante. La forme SA/SAS est en augmentation. Le nombre de commerçants personnes physiques se réduit. Le nombre des sociétés civiles augmente.



* Les entreprises désignées « DIVERS » regroupent des GIE, GEIE, sociétés d'exercice libéral, coopératives, etc.

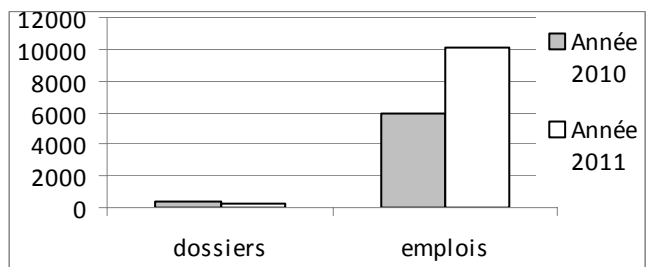


Détection des entreprises en difficultés

Prévention et Détection : 1 123 dirigeants ont été reçus par les juges du Tribunal de commerce de Paris de janvier à août 2011 pour analyser les éventuelles difficultés de leur entreprise, soit 11% de moins que de janvier à août 2010.

Négociation : 82 procédures de mandats ad hoc et conciliation ont été ouvertes en 2011, 114 avaient été ouvertes de janvier à août 2010.

Emplois concernés au total : 39 733 emplois* sont concernés par ces procédures, soit 45% de plus que de janvier à août 2010.

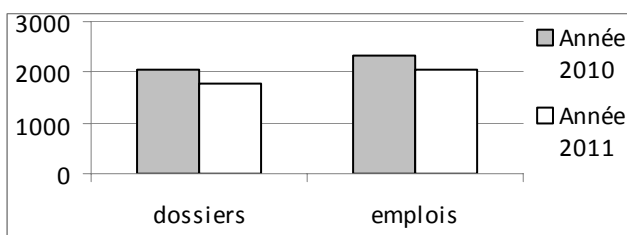


Procédures d'observations et de traitements des difficultés

Sauvegarde : 45 procédures de sauvegarde ont été ouvertes en 2011, 22 avaient été ouvertes de janvier à août 2010.

Redressement : 227 procédures de redressement judiciaire ont été ouvertes en 2011, 298 avaient été ouvertes de janvier à août 2010.

Emplois concernés : 10 157 emplois* sont concernés par ces procédures, 71% de plus que de janvier à août 2010.



Procédures de liquidations judiciaires

1 788 ouvertures de liquidations judiciaires directes ont été prononcées de janvier à août 2011, soit 13% de moins que de janvier à août 2010.

Emplois concernés : 2 054 emplois* sont concernés par ces procédures, 12% de moins que de janvier à août 2010.

*Il s'agit des emplois déclarés ou connus