

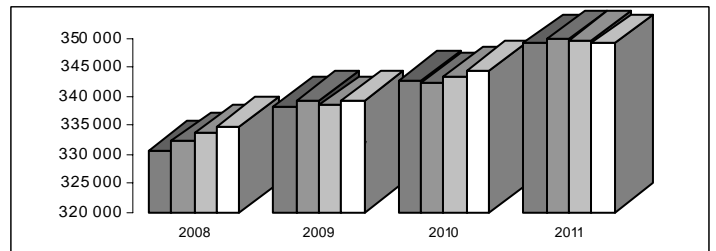
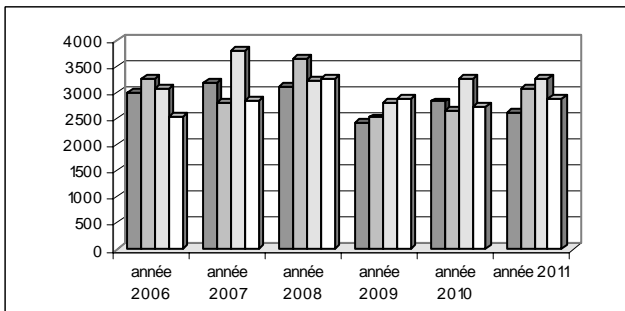


## Bilan de l'économie parisienne à l'issue du mois d'avril 2011

Près de 700 entreprises immatriculées par semaine, les liquidations d'entreprises en baisse de 15%

### 349 121 entreprises actives à Paris

Fin avril 2011, Paris compte 4 752 entreprises supplémentaires inscrites au registre du commerce qu'à l'issue d'avril 2010, le nombre d'entreprises actives augmente d'un peu plus de 1% à Paris.



### Les entreprises immatriculées en 2011 au RCS de Paris

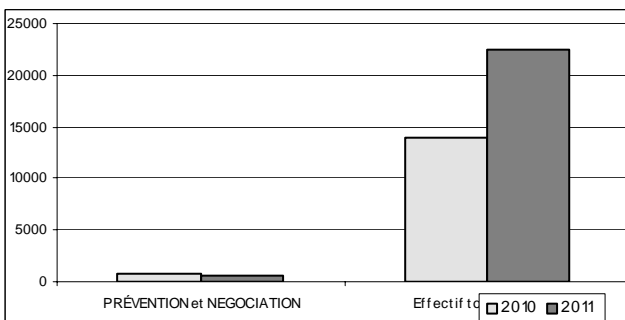
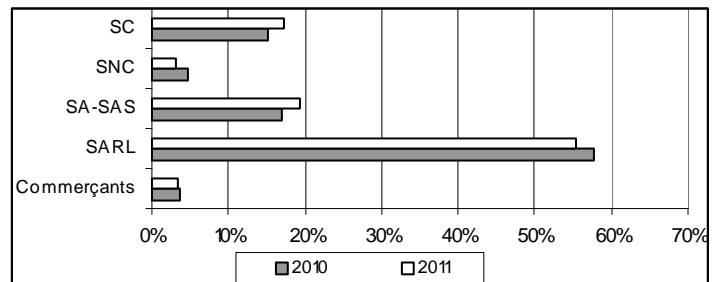
11 807 nouvelles entreprises ont vu le jour de janvier à avril 2011, soit 694 nouvelles entreprises par semaine entrant en activité à Paris. Ce chiffre est en hausse de 3% par rapport à 2010.

**Nature du créateur :** 71% des créateurs sont des hommes, 21% sont des femmes et 7% des personnes morales.

**Âge du créateur :** 26% des créateurs ont moins de 35 ans et 45% ont plus de 45 ans.

### Répartition par statut juridique des entreprises immatriculées au RCS en 2011

81% d'entre elles concernent des entreprises commerciales contre 83% en 2010 : 55% sont des SARL, 19% des SA/SAS, 3% des commerçants personnes-physiques, 3% des Sociétés en Nom Collectif et 17% des sociétés civiles (3% concernent divers statuts, GIE, coopératives, etc.).



### Détection des entreprises en difficultés

**Prévention et Détection :** 610 dirigeants ont été reçus par les juges du Tribunal de commerce de Paris en 2011 pour analyser les éventuelles difficultés de leur entreprise, soit 22% de moins que de janvier à avril 2010.

**Négociation :** 40 procédures de mandats ad hoc et conciliation ont été ouvertes en 2011, 68 avaient été ouvertes de janvier à avril 2010.

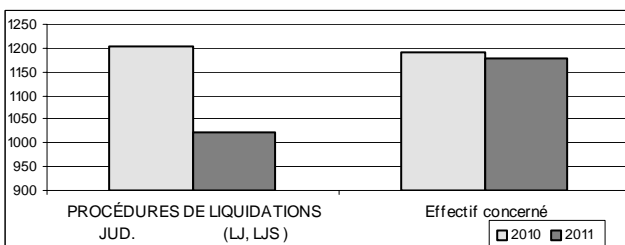
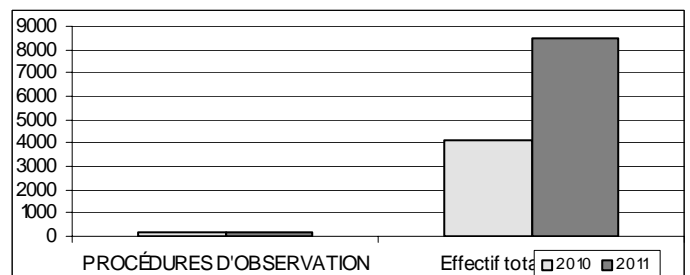
**Emplois concernés au total :** 22 493 emplois\* sont concernés par ces procédures, soit 61% de plus que de janvier à avril 2010.

### Procédures d'observations et de traitements des difficultés

**Sauvegarde :** 15 procédures de sauvegarde ont été ouvertes en 2011, 14 avaient été ouvertes de janvier à avril 2010.

**Redressement :** 119 procédures de redressement judiciaire ont été ouvertes en 2011, 175 avaient été ouvertes de janvier à avril 2010.

**Emplois concernés :** 8 510 emplois\* sont concernés par ces procédures, 107% de plus que de janvier à avril 2010..



### Procédures de liquidations judiciaires

1 021 ouvertures de liquidations judiciaires directes ont été prononcées en 2011, soit 15% de moins que de janvier à avril 2010..

**Emplois concernés :** 1 180 emplois\* sont concernés par ces procédures, 1% de moins que de janvier à avril 2010.

\*Il s'agit des emplois déclarés ou connus