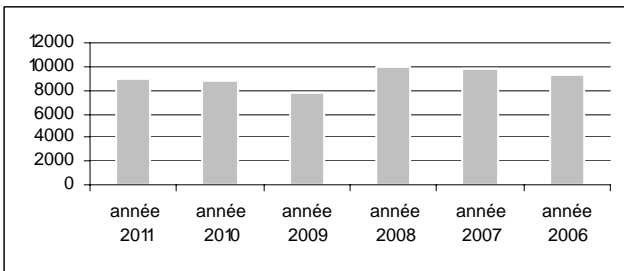
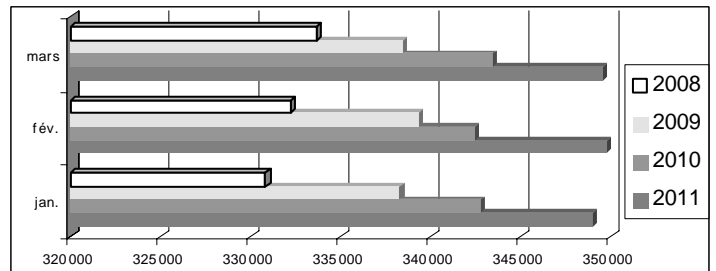




Bilan de l'économie parisienne au premier trimestre 2011
687 entreprises immatriculées par semaine, les liquidations d'entreprises en baisse de 16%

Près de 350 000 entreprises actives à Paris

Avec exactement 6 100 entreprises supplémentaires inscrites au registre du commerce à l'issue du 1^{er} trimestre 2011 par rapport au 1^{er} trimestre 2010, le nombre d'entreprises actives progresse de 2% à Paris.



Les entreprises immatriculées en 2011 au RCS de Paris

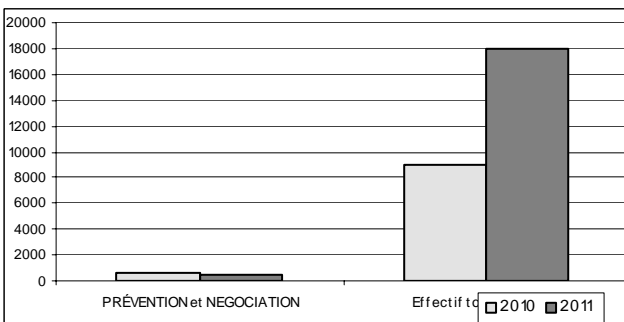
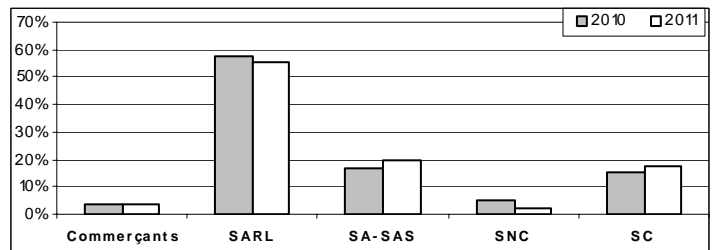
8 927 nouvelles entreprises ont vu le jour au 1^{er} trimestre 2011, soit 687 nouvelles entreprises par semaine entrant en activité à Paris. Ce chiffre est en hausse de 5% par rapport à 2010.

Nature du créateur : 70% des créateurs sont des hommes, 21% sont des femmes et 9% des personnes morales.

Âge du créateur : 3% des créateurs ont moins de 25 ans et 17% ont plus de 58 ans.

Répartition par statut juridique des entreprises immatriculées au RCS en 2011

81% d'entre elles concernent des entreprises commerciales contre 83% en 2010 : 56% sont des SARL, 17% des SA/SAS, 3% des commerçants personnes-physiques, 2% des Sociétés en Nom Collectif et 17% des sociétés civiles (5% concernent divers statuts, GIE, coopératives, etc.).



Détection des entreprises en difficultés

Prévention et Détection : 2 313 dirigeants ont été reçus par les juges du Tribunal de commerce de Paris en 2011 pour analyser les éventuelles difficultés de leur entreprise, soit 42% de moins qu'au 1^{er} trimestre 2010.

Négociation : 27 procédures de mandats ad hoc et conciliation ont été ouvertes en 2010, 45 avaient été ouvertes au 1^{er} trimestre 2010.

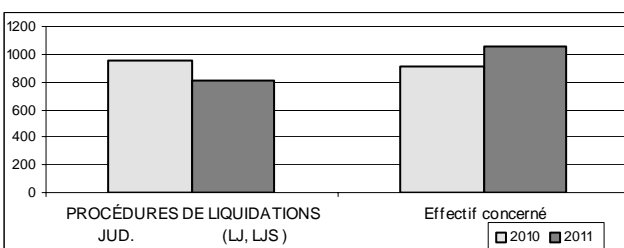
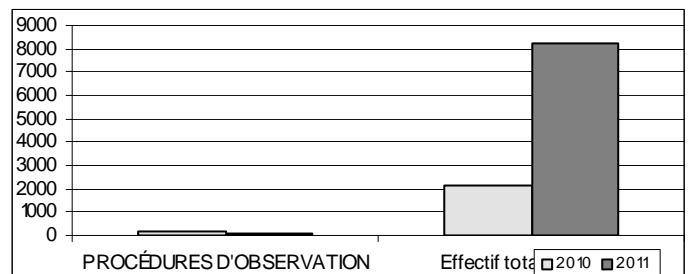
Emplois concernés : 18 043 emplois* sont concernés par ces procédures, soit 101% de plus qu'au 1^{er} trimestre 2010.

Procédures d'observation et de traitement des difficultés

Sauvegarde : 13 procédures de sauvegarde ont été ouvertes en 2011, 10 avaient été ouvertes au 1^{er} trimestre 2010.

Redressement : 93 procédures de redressement judiciaire ont été ouvertes en 2011, 130 avaient été ouvertes au 1^{er} trimestre 2010.

Emplois concernés : 8 208 emplois* sont concernés par ces procédures, 290% de plus qu'au 1^{er} trimestre 2010.



Procédures de liquidation judiciaire

811 ouvertures de liquidations judiciaires directes ont été prononcées en 2011, soit 15% de moins qu'au 1^{er} trimestre 2010.

Emplois concernés : 1 057 emplois* sont concernés par ces procédures, 16% de plus qu'au 1^{er} trimestre 2010.

*Il s'agit des emplois déclarés ou connus