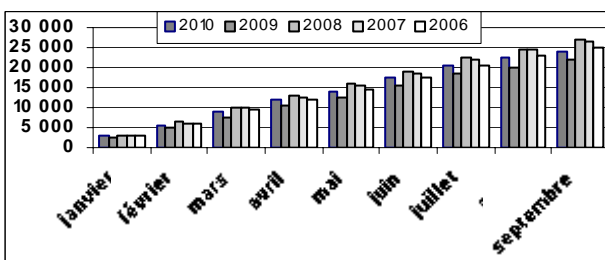
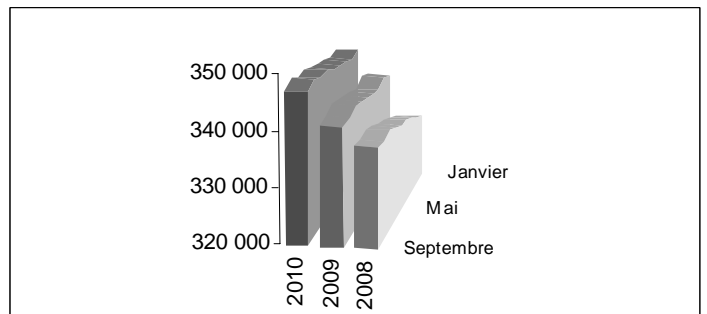




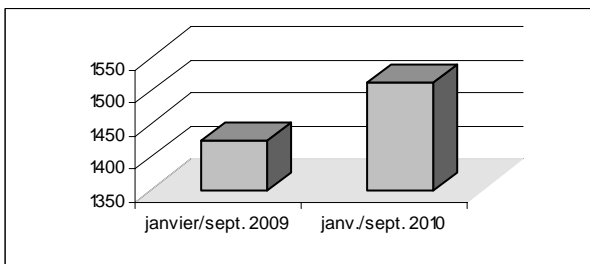
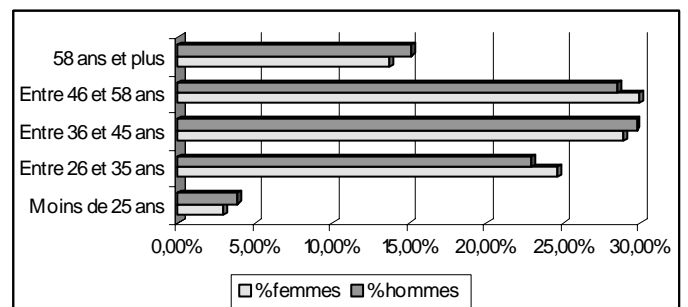
**Bilan de l'économie parisienne :
septembre 2010 par rapport aux années précédentes**

Le nombre d'entreprises actives à Paris poursuit son augmentation. 347 031 entreprises sont actives à Paris au 30 septembre 2010, soit +1,7% qu'à la même date de 2009 et 3% de plus qu'en 2008.



Les entreprises immatriculées en 2010 au RCS de Paris. Les immatriculations d'entreprises sont en hausse. En moyenne, plus de 600 nouvelles entreprises entrent en activité chaque semaine à Paris. Avec 6% de plus qu'en 2009, la création d'entreprises bénéficie de l'augmentation des immatriculations des sociétés par actions et des sociétés civiles, respectivement +50% et +22%.

Pyramide des âges des créateurs d'entreprise en 2010. Un peu plus de 3% des entrepreneurs parisiens créent leur entreprise avant 25 ans mais plus de 15% après l'âge de 58 ans : les hommes sont plus nombreux que les femmes à entreprendre dans ces classes d'âge.

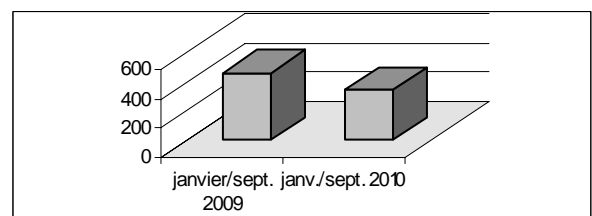


Détection des entreprises en difficulté

Détection : 1 395 dirigeants ont été reçus par les Juges du Tribunal de commerce de Paris en 2010 pour déceler les causes de déséquilibre de leur entreprise, soit 9% de plus que de janvier à septembre 2009.

Négociation : 117 procédures de mandats ad hoc et conciliation ont été ouvertes en 2010, soit -18%.

35 638 emplois au total sont concernés par ces procédures, soit 68% de plus que de janvier à septembre 2009.

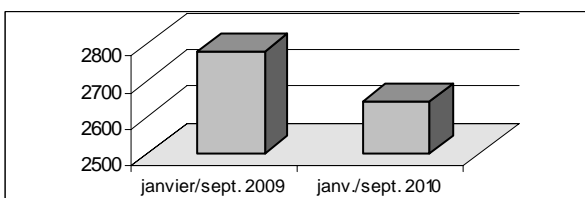


Procédures d'observations en baisse

Sauvegarde : 23 procédures de sauvegarde ont été ouvertes en 2010, soit 54% de moins qu'en 2009.

Redressement : 327 procédures de redressement judiciaire ont été ouvertes en 2010, soit -21%.

6 183 emplois sont concernés par ces procédures, 24% de plus que de janvier à septembre 2009.



Procédures de liquidation judiciaire en baisse

2436 ouvertures de liquidations judiciaires directes ont été prononcées en 2010, soit -8% que de janvier à septembre 2009.

2 622 emplois sont concernés par ces procédures, 21% de moins que de janvier à septembre 2009.

