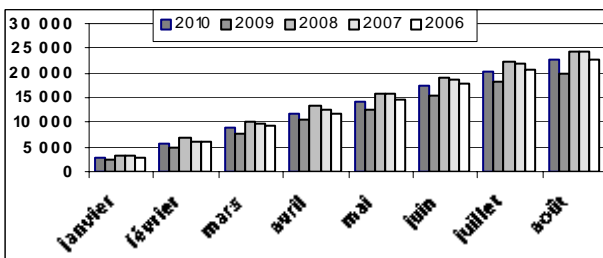
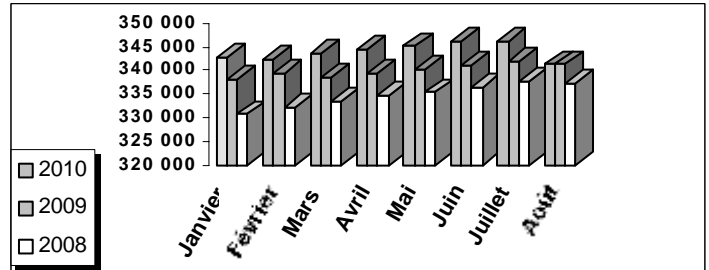




■ Bilan de l'économie parisienne : rentrée de septembre 2010 ■

Les entreprises de Paris

341 308 entreprises sont actives à Paris au 31 août 2010, soit exactement le même nombre qu'à la même date de 2009 et 1% de plus qu'en 2008. Principalement composées de 9% de commerçants personnes physiques, 48% de SARL, 10% de SA et SAS, et 27% de sociétés civiles, elles sont en moyenne âgées de 11 ans. La densité moyenne du nombre d'entreprises par rapport au nombre d'habitants s'élève à 16%.

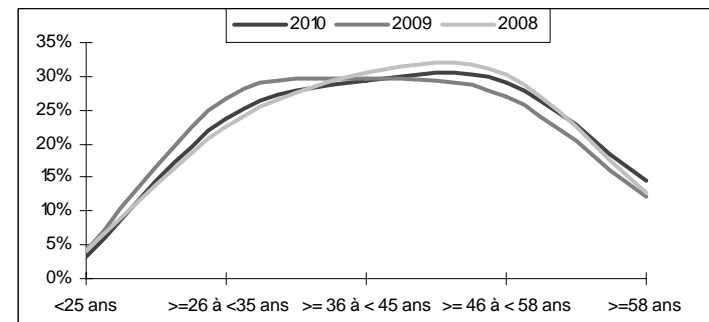


Les entreprises immatriculées en 2010 au RCS de Paris.

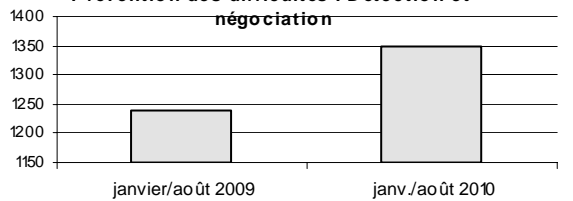
Les immatriculations d'entreprises sont en progression. Près de 93 nouvelles entreprises voient le jour quotidiennement à Paris. Avec près de 6% de plus qu'en 2009, la création d'entreprises bénéficie de l'augmentation des immatriculations des sociétés commerciales et de sociétés civiles, respectivement +17% et +41%. Les créations de sociétés par actions poursuivent leur augmentation avec +74% par rapport à l'année précédente.

L'âge et la civilité des créateurs d'entreprises

En position intermédiaire entre 2008 et 2009, 44% des entrepreneurs de l'année 2010 créent leur entreprises à partir de 46 ans, 29% entre 35 et 46 ans et 27% avant 35 ans. On notera que 14% des plus de 58 ans s'engagent dans la création d'entreprise. Les créateurs d'entreprise restent majoritairement des hommes : 69% sont des hommes, 22% des femmes, chacun respectivement âgé en moyenne de 44 ans et 43 ans. 9% sont des personnes morales.



Prévention des difficultés : Détection et négociation



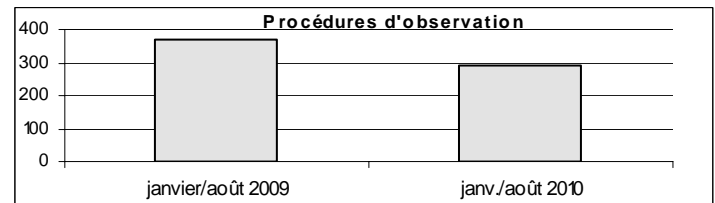
Détection des entreprises en difficulté

Détection : 1 243 dirigeants ont été reçus par les Juges du Tribunal de commerce de Paris en 2010 déceler la situation difficile de leur entreprise, soit 11% de plus que de janvier à août 2009.

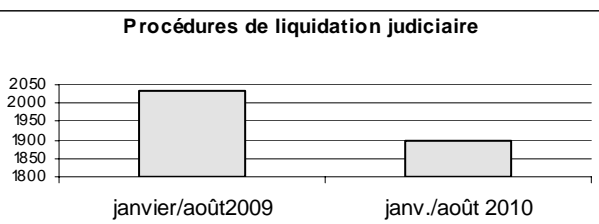
Négociation : 104 procédures de mandats ad hoc et conciliation ont été ouvertes en 2010, soit -16%. 27 102 emplois au total sont concernés par ces procédures.

Procédures d'observations en baisse

Sauvegarde : 22 procédures de sauvegarde ont été ouvertes en 2010, soit 51% de moins qu'en 2009.
Redressement : 298 procédures de redressement judiciaire ont été ouvertes en 2010, soit -7%. 5 595 emplois sont concernés par ces procédures.



Procédures de liquidation judiciaire



Procédures de liquidation judiciaire en baisse

1 897 ouvertures de liquidations judiciaires directes ont été prononcées en 2010, soit -16% que de janvier à août 2009. 2 009 emplois sont concernés par ces procédures.

