



Baromètre du Greffe du Tribunal de Commerce de Paris

L'indicateur de la vie économique des entreprises de la Capitale

Février 2010

Bilan de l'économie parisienne à l'issue du mois de janvier 2010

Ce bilan s'appuie sur les informations des registres légaux tenus par le greffe et sur les jugements prononcés par le Tribunal de commerce de Paris.

La création d'entreprise part sous de bons auspices en janvier 2010 à Paris : le chiffre des créations d'entreprise du mois de janvier est de 25% supérieur à celui du même mois de 2009. Dans la continuité des mois précédents, les créations de sociétés par actions poursuivent leur augmentation avec +114% par rapport à l'année précédente.

En janvier 2010, **le traitement des difficultés des entreprises faiblit :** les procédures de négociations (mandats ad hoc et conciliations) et d'observation (sauvegardes et redressements) sont en retrait.

Le nombre de des jugements d'ouverture de procédures de liquidation judiciaires s'élève à 252, ce nombre baisse pour le quatrième mois consécutif.

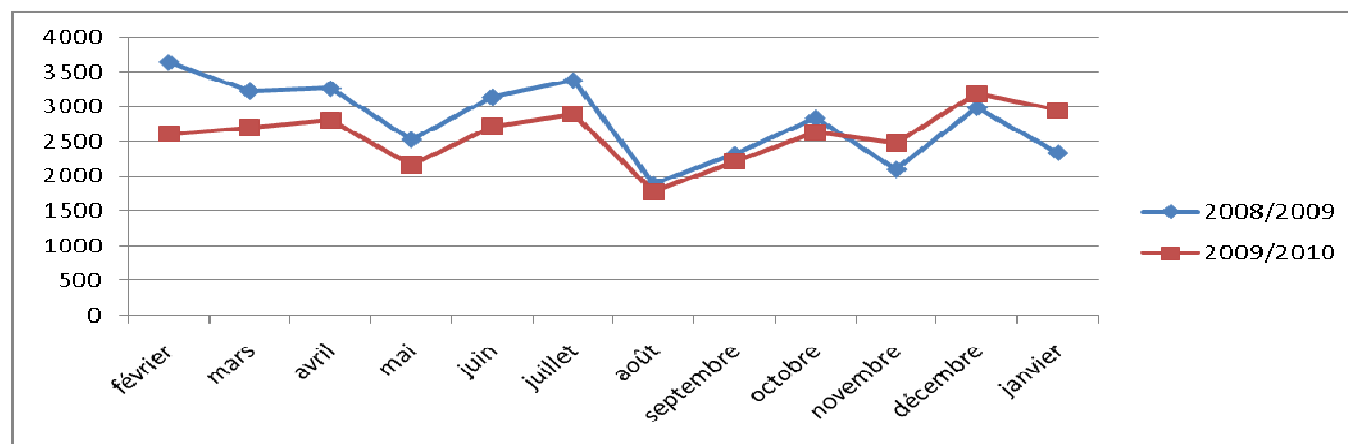
Près de 343 000 entreprises sont actives à Paris : à l'issue de janvier 2010, le nombre des entreprises inscrites au Registre du commerce et des sociétés continue de progresser. Avec 4 528 entreprises supplémentaires, le nombre des dossiers d'entreprise du RCS augmente de 1% par rapport à celui de janvier 2009.

Tableau de bord : variation du premier mois 2010 / 2009	En hausse	En baisse
Stock d'entreprises parisiennes : 342 793 entreprises, soit 4 528 de plus qu'en 2009	+1,34%	
Les immatriculations d'entreprises	+25%	
<i>dont 2444 immatriculations d'entreprises commerciales</i>	+20%	
Le montant moyen cumulé de l'endettement fiscal des entreprises*		-51%
Le montant moyen cumulé de l'endettement social des entreprises*	+19%	
Les jugements d'ouverture de procédures de sauvegarde	identique	
Les jugements d'ouverture de procédures de redressements judiciaires		-31%
Les jugements d'ouverture de procédures de liquidations judiciaires	+19%	

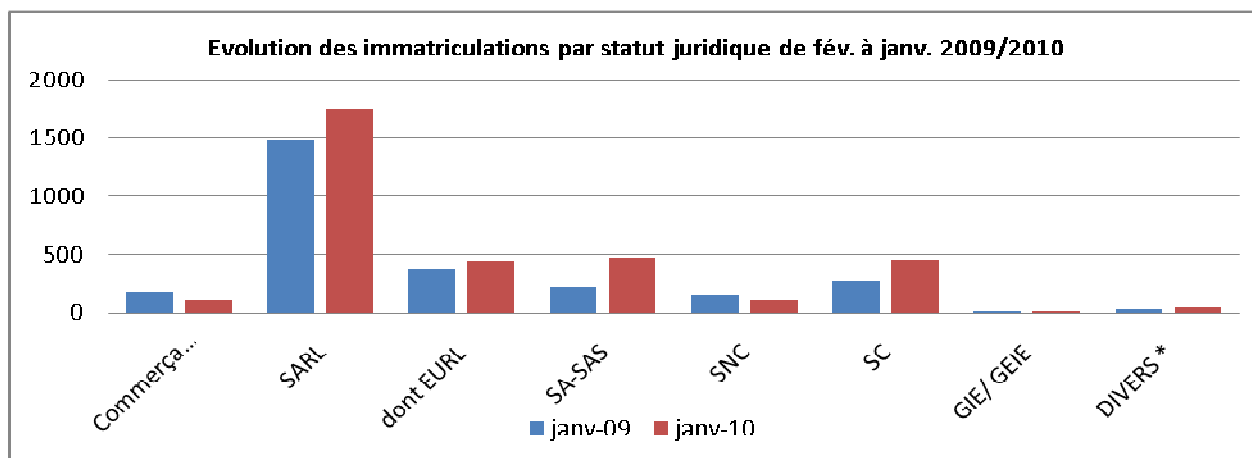
*Evolution du montant moyen cumulé des inscriptions de privilèges effectuées auprès du Greffe par les administrations fiscales et sociales

Création d'entreprises, profil des entités créées et de leurs dirigeants

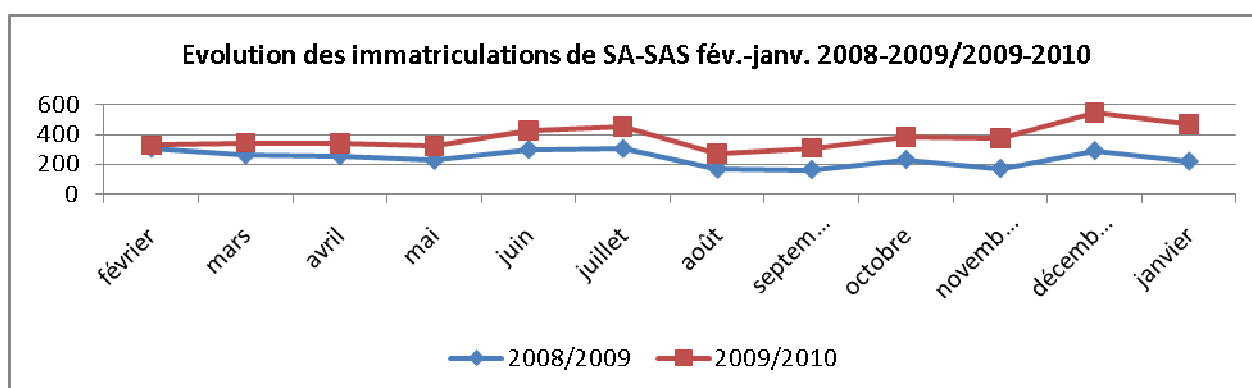
Poursuivant sur le redémarrage initié en novembre 2009, le nombre des immatriculations d'entreprise en janvier 2010 à Paris est pour le 3^{ème} mois consécutif supérieur aux mêmes mois de l'année précédente : en janvier 2010, 2 947 entreprises ont vu le jour, ce chiffre dépasse de 25% le chiffre de janvier 2009.



Les créations d'entreprises sous statut juridique de SARL et de SA/SAS sont en augmentation significative. A l'inverse, un nombre toujours plus faible d'entrepreneurs optent pour le statut de commerçant personne physique.



Le total cumulé sur 12 mois des immatriculations de sociétés sous statut de SA/SAS augmente de 114% sur la période février 2009-janvier 2010 par rapport aux 12 mêmes mois 2008-2009. Les SA/SAS totalisent 16% du nombre total des immatriculations en janvier 2010.



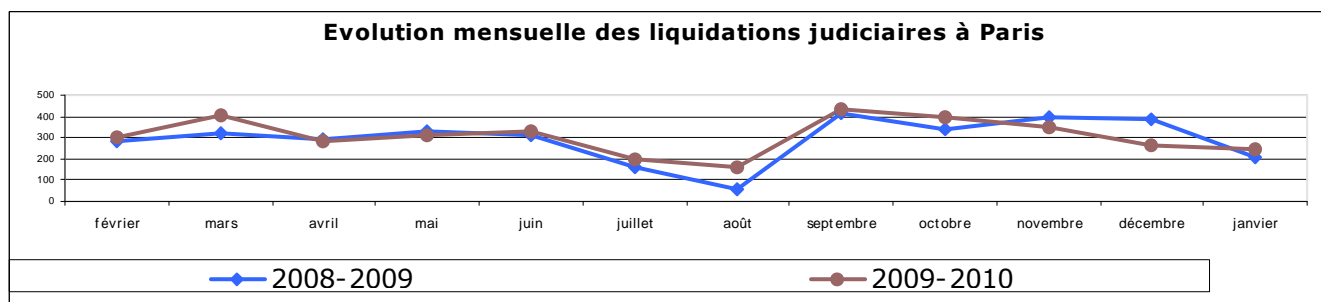
■ ■ ■ Difficultés des entreprises : procédures de sauvegarde, redressements et liquidations judiciaires

Le mois de janvier se caractérise par un moindre nombre de conciliations, de procédures de sauvegardes, de redressements judiciaires des entreprises en difficulté et un nombre accru de liquidations judiciaires.

Le même nombre de procédures de sauvegardes a été ouvert en janvier 2009 et 2010, soit 3 jugements.

Le nombre des redressements judiciaires s'élève à 24 jugements d'ouvertures de procédures contre 35 en janvier 2009.

Janvier totalise 252 jugements liquidations judiciaires soit 19% de plus qu'en janvier 2009.



Le montant du passif moyen par entreprise en difficulté en janvier 2010 s'élève à 342 727 euros, contre 134 870 en janvier 2009. 645 salariés sont concernés par ces procédures en janvier 2010 contre 577 en janvier 2009.

