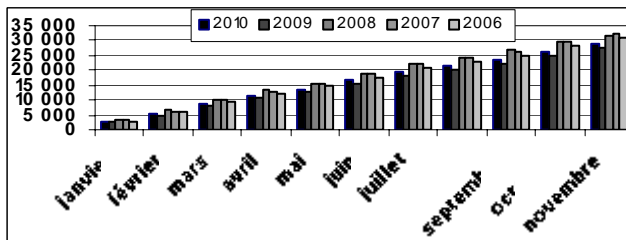
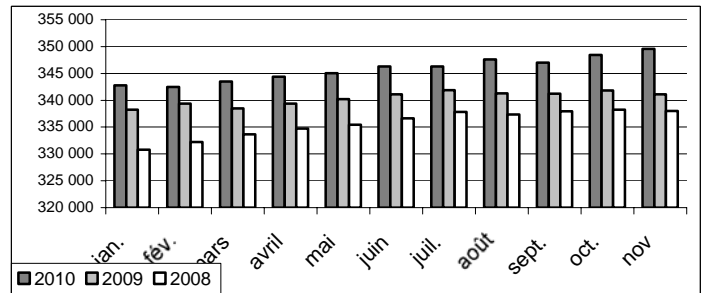




**Bilan de l'économie parisienne : + 6% de créations d'entreprises et -13% de liquidations d'entreprises en novembre 2010**

**Plus de 349 500 entreprises actives à Paris.** Toujours plus nombreuses, 349 585 entreprises sont actives à Paris au 30 novembre 2010 contre 348 456 fin septembre, soit +2% qu'à la même date de 2009 et 3% de plus qu'en 2008.



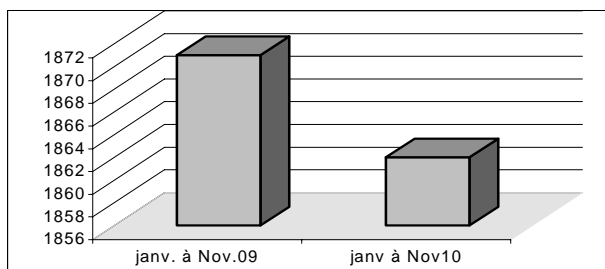
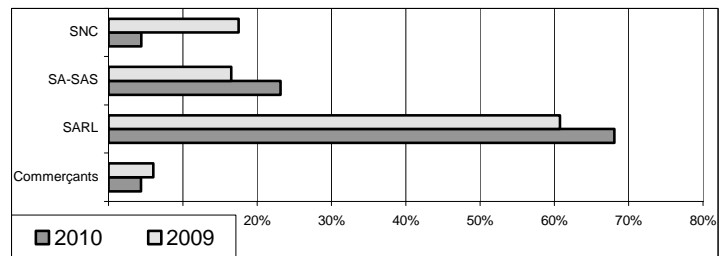
**Les entreprises immatriculées en 2010 au RCS de Paris.**

28 841 entreprises ont été immatriculées au RCS depuis le début de l'année, plus de 600 nouvelles entreprises entrant en activité chaque semaine à Paris et une hausse de plus de 6% qu'en 2009.

67% des créateurs sont des hommes, 21% sont des femmes et 12% des personnes morales.

**Statut juridique des entreprises commerciales immatriculées au RCS en 2010.**

79% des immatriculations au RCS de Paris concernent des entreprises commerciales : 68% sont des SARL et 23% des SA/SAS, 4% sont des commerçants personnes-physiques et 4% des Sociétés en Nom Collectif. Les créateurs d'entreprises préfèrent la forme sociétaire à celle de l'entreprise individuelle.



**Procédures d'observations en baisse**

**Sauvegarde :** 41 procédures de sauvegarde ont été ouvertes en 2010, soit 29% de moins qu'en 2009.

**Redressement :** 385 procédures de redressement judiciaire ont été ouvertes en 2010, soit -25%.

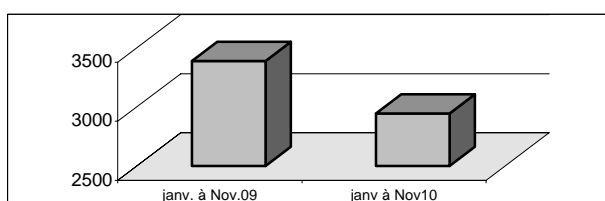
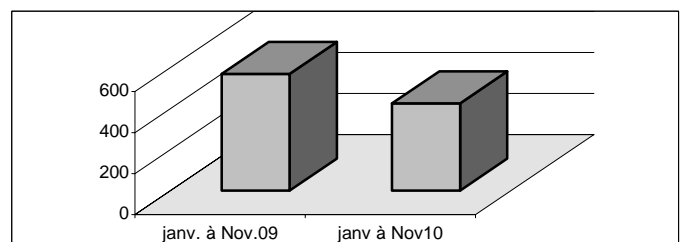
**Au total :** 7 216 emplois\* sont concernés par ces procédures, 7% de moins que de janvier à novembre 2009.

**Détection des entreprises en difficulté**

**Prévention et Détection :** 1 710 dirigeants ont été reçus par les Juges du Tribunal de commerce de Paris en 2010 pour déceler les causes de déséquilibre de leur entreprise, soit 3% de plus que de janvier à novembre 2009.

**Négociation :** 154 procédures de mandats ad hoc et conciliation ont été ouvertes en 2010, soit -29%.

**Prévention et négociation au total :** 39 778 emplois\* sont concernés par ces procédures, soit 16% de plus que de janvier à novembre 2009.



**Procédures de liquidation judiciaire en baisse**

2 945 ouvertures de liquidations judiciaires directes ont été prononcées en 2010, soit -13% que de janvier à novembre 2009.

**Au total :** 3 251 emplois\* sont concernés par ces procédures, 11% de moins que de janvier à octobre 2009.

\*Il s'agit des emplois déclarés ou connus

