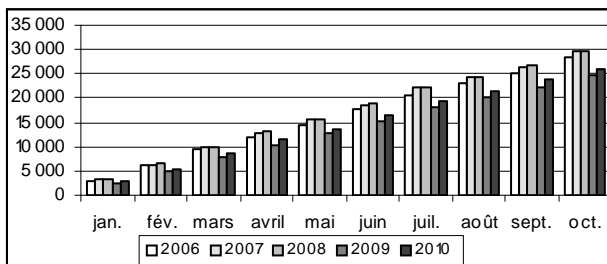
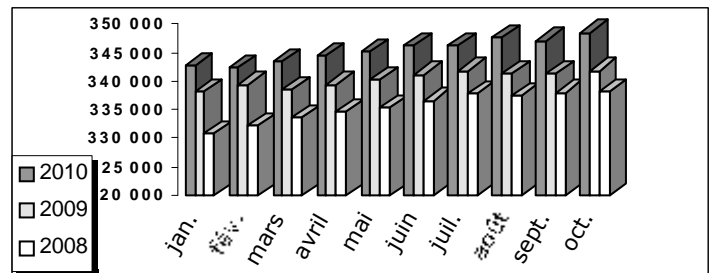




**Bilan de l'économie parisienne : plus de créations d'entreprises et moins d'entreprises en difficulté en octobre 2010**

**Les entreprises actives à Paris sont toujours plus nombreuses.** 348 456 entreprises sont actives à Paris au 31 octobre 2010 contre 347 031 fin septembre, soit +1,9% qu'à la même date de 2009 et 3% de plus qu'en 2008.



**Les entreprises immatriculées en 2010 au RCS de Paris.**

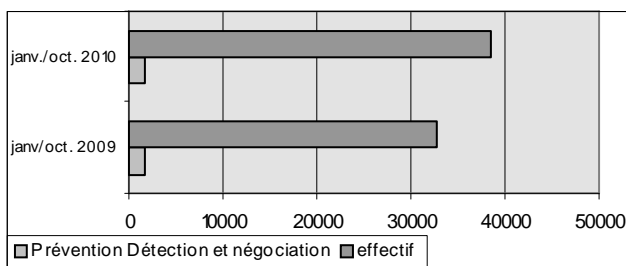
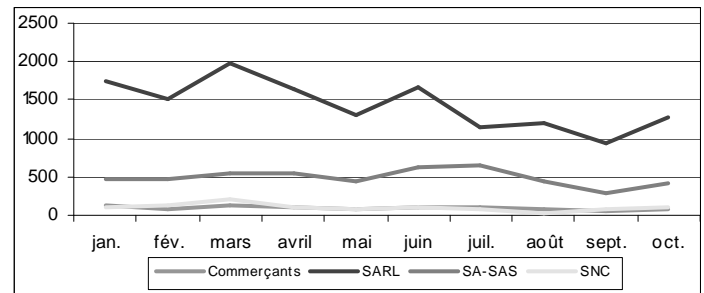
Près de 26 000 entreprises ont été immatriculées au RCS depuis le début de l'année, soit 600 nouvelles entreprises entrant en activité chaque semaine à Paris et une hausse de plus de 4% qu'en 2009.

67% des créateurs sont des hommes, 21% sont des femmes et 12% des personnes morales.

**Statut juridique des entreprises commerciales immatriculées au RCS en 2010.**

68% sont des SARL et 28% des SA/SAS. 4% sont des commerçants personnes-physiques et 5% des Sociétés en Nom Collectif.

On note la nette préférence des créateurs d'entreprise commerciale pour la forme sociétaire et la baisse continue du choix de l'entreprise individuelle.

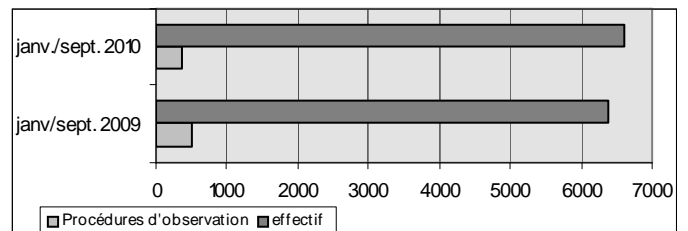


**Détection des entreprises en difficulté**

**Prévention/Détection :** 1 524 dirigeants ont été reçus par les Juges du Tribunal de commerce de Paris en 2010 pour déceler les causes de déséquilibre de leur entreprise, soit 4% de plus que de janvier à octobre 2009.

**Négociation :** 146 procédures de mandats ad hoc et conciliation ont été ouvertes en 2010, soit -31%.

**Prévention et négociation au total :** 38 443 emplois sont concernés par ces procédures, soit 17% de plus que de janvier à octobre 2009.

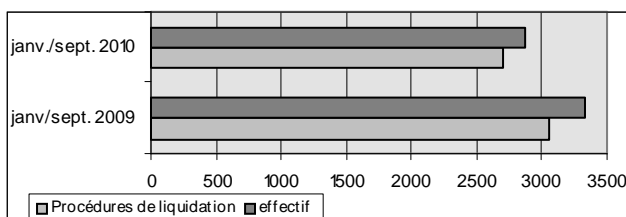


**Procédures d'observations en baisse**

**Sauvegarde :** 33 procédures de sauvegarde ont été ouvertes en 2010, soit 43% de moins qu'en 2009.

**Redressement :** 346 procédures de redressement judiciaire ont été ouvertes en 2010, soit -25%.

**Au total :** 6 600 emplois sont concernés par ces procédures, 4% de plus que de janvier à octobre 2009.



**Procédures de liquidation judiciaire en baisse**

2 704 ouvertures de liquidations judiciaires directes ont été prononcées en 2010, soit -12% que de janvier à octobre 2009.

**Au total :** 2 873 emplois sont concernés par ces procédures, 14% de moins que de janvier à octobre 2009.

